

國立東華大學  
學生申請復學標準作業流程  
( SOP-AA-01-03 )

一、目的

為使學生清楚瞭解申請復學流程。

二、依據

本校學則

三、範圍

復學相關事宜

四、定義

無

五、作業流程說明

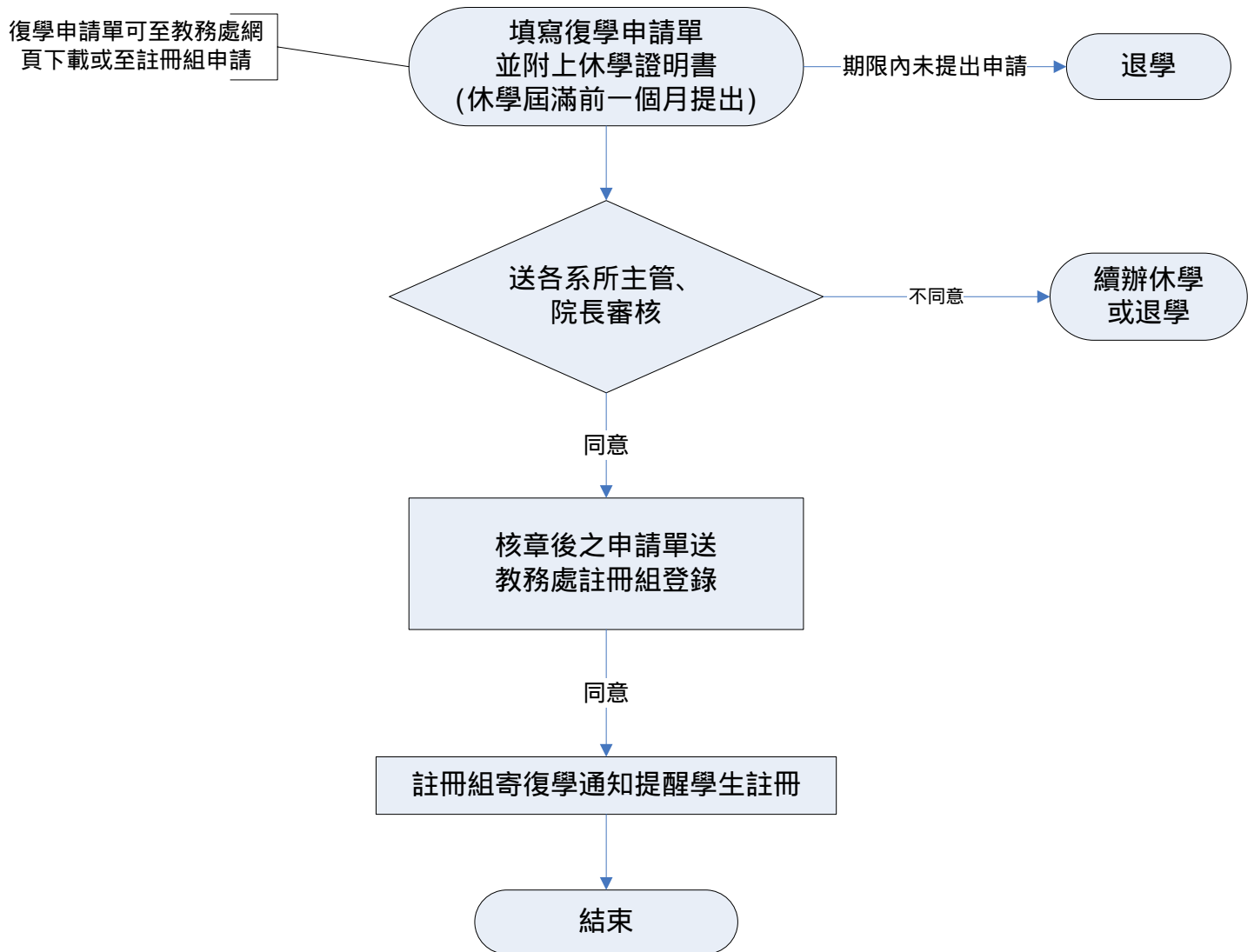
- (一) 填寫休學生復學申請單。
- (二) 至各相關單位核章。
- (三) 將申請表交註冊組登錄。
- (四) 註冊組寄復學通知提醒學生註冊。

六、附件

休學生復學申請單

七、作業流程圖

## 國立東華大學學生申請復學流程



### 注意事項：

- 一、休學最高期限為累計兩年；休學屆滿一個月前應申請復學，未辦理復學者，依學則應予退學。
- 二、填寫復學申請單時，請附上休學證明書。